

# 駅家町上山守 3区画

福山市駅家町上山守137-1、137-3、137-4（モデルハウス販売中）

**宜山小学校・駅家南中学校学区**  
**スーパー・ドラッグストア・郵便局など近く利便性◎**  
**お気軽にお問い合わせください♪**



- 宜山ひかり保育園 徒歩9分（700m）
- 宜山小学校 徒歩21分（2200m）
- 駅家南中学校 徒歩9分（750m）
  
- エブリイ駅家店 徒歩7分（550m）
- ウォンツハピラス駅家店 徒歩6分（450m）
- ホームプラザナフコ駅家店 徒歩6分（450m）
- セブンイレブン福山駅家町上山守店 徒歩5分（400m）
- 駅家郵便局 徒歩6分（500m）
- 小島病院 徒歩1分（120m）
  
- 中国バス 小島病院前 [山守] バス停 徒歩2分（130m）
- JR福塩線 駅家駅 徒歩27分（2200m）

福山市駅家町上山守137-1、137-3



137-1	137-3	137-4
<b>582.8万円</b> 142.74㎡	<b>591.6万円</b> 144.89㎡	モデル販売中



○駅家町上山守137-1

**582.8万円**

土地面積：142.74㎡ (43.17坪)  
坪単価：13.5万円

○駅家町上山守137-3

**591.6万円**

土地面積：144.89㎡ (43.82坪)  
坪単価：13.5万円

私道面積（共有持分）	なし	土地権利	所有権
地目	宅地	都市計画	市街化区域
用途地域	第1種住居地域	接道状況	東側約2.4m公道、開口7.4m
建ぺい率	60%	容積率	200%
地勢	平坦	現状	更地
設備	プロパン、上水道、下水道	引渡し	相談
備考			



延床面積：72.86㎡(22.04坪)  
建築面積：39.33㎡

**2180**万円

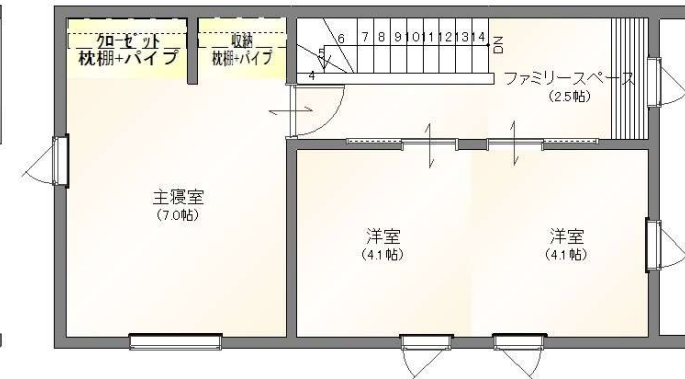
ライフスタイルの変化に合わせてアレンジ可能！  
遊び心あふれる、スタイリッシュコンパクトプランの  
第1号モデルハウスがついに登場♪  
コンパクトな造りで家事ラク+光熱費も抑えられる！  
ホワイトを基調とし、ハイドアを取り入れて  
広々と感じる内装も要注目！

### 特典オプション

- カーテン一式
- IHクッキングヒーター
- エコキュート
- キッチンカップボード
- エアコン 2台



1F



2F